

Nr 82 (60e) czerwiec 2013

APTEKARZ POLSKI

Pismo Naczelnej Izby Aptekarskiej

ISSN 1899-8445

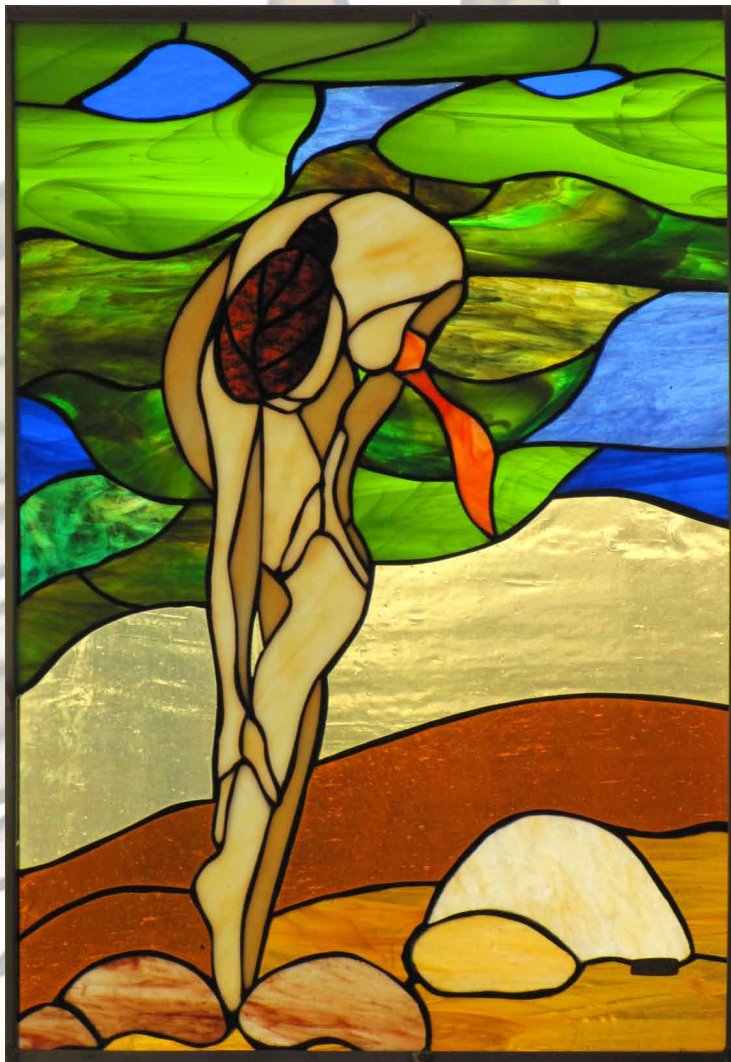


www.aptekarzpolski.pl

W TECHNICIE TIFFANY'EGO WITRAŻE MGR FARM. JOLANTY TRELI



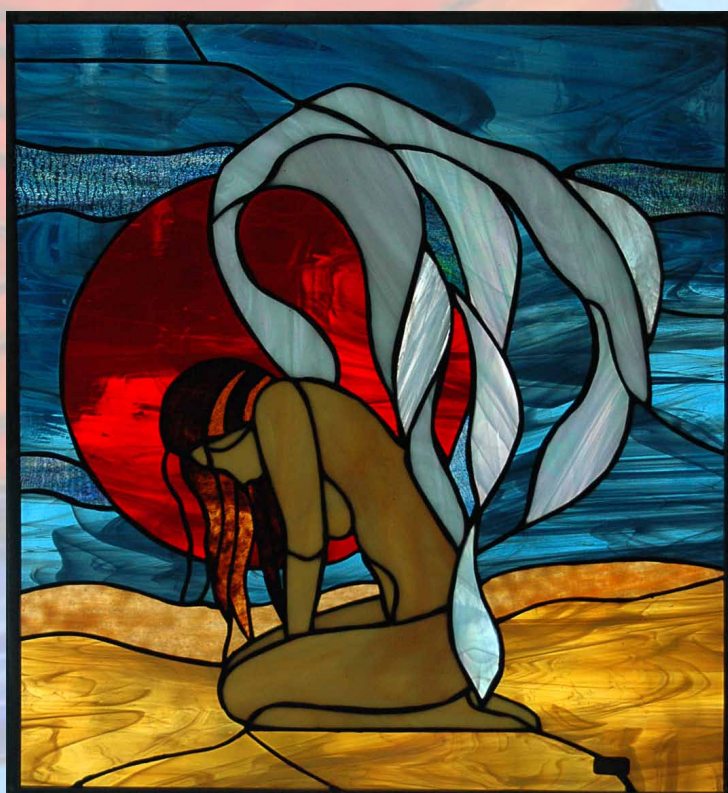
Dotyk... wiatru



Źródło



Pozostać kobietą



Rozczarowanie

W TECHNICIE TIFFANY'EGO WITRAŻE MGR FARM. JOLANTY TRELI



Jolanta Trela ukończyła Wydział Farmaceutyczny Akademii Medycznej w Łodzi. Jako farmaceuta pracuje w przemyśle, w dziale rozwoju i choć praca jest interesująca to nie zaspakaja jej twórczych potrzeb.

Kilka lat temu nadszedł wyjątkowy czas, pojawiła się w jej życiu sztuka. Odkryła grę światła i koloru, co fascynowało ją najbardziej. Zdobyła umiejętność tworzenia witraży w technice Tiffany'ego* i od tego czasu świat magii stał się jej udziałem.

Tworzy kolorowe obrazy, „zaklina w szkle emocje”.

Tytuły jej prac: Bardziej niż...lubić, Tęsknota za...błękitem, Przywiązanie, Oczekiwanie, Rozczarowanie, Samotność, Wspomnienie, to ludzkie emocje, to historie wielu z nas.

Jak bardzo różnorodnie tematycznie są jej prace można zobaczyć na stronie www.trejola.pl

Jolanta Trela prezentowała swoje prace podczas:

- VIII, X, XII Festiwalu Nauki, Techniki i Sztuki w Łodzi w latach 2008 – 2012,
- I Europejskiego Festiwalu Sztuki i Rękodzieła w Warszawie w 2009 roku,
- Targów Sztuki i Rękodzieła w Łodzi w 2010 roku.

W tym roku odbywa się kolejna wystawa jej witraży. W dniach 22.05 – 8.07 w samym sercu Łodzi, w Grand Hotelu można obejrzeć jej prace. Miejsce i klimat niezwykle. Ekspozycja szklanych prac zarówno w świetle naturalnym (okna), jak i w świetle sztucznym (podświetlenie), daje wyjątkową możliwość doświadczenia, jak bardzo witraż jest zmienny, jak bardzo podporządkowany światłu.

Wystawa przełamuje stereotyp, iż witraż to przesłanie sakralne, daje dowód na to, że może być piękną ozdobą każdego wnętrza.

*technika Tiffany'ego polega na wycinaniu kawałeczków kolorowego szkła, zgodnie z przygotowanym wcześniej szablonem, szlifowaniu i oklejaniu brzegów taśmą miedzianą a następnie łączeniu całości za pomocą lutowania cyną.



**Wystawę witraży
można podziwiać do
8 lipca 2013 r.
w Grand Hotelu w Łodzi**



*Fot. Ewa Trela Rutkowska
i Dorota Kiermasz*

Aptekarz Polski – Pismo Naczelnej Izby Aptekarskiej, www.aptekarzpolski.pl

Wydawca: Naczelna Izba Aptekarska, ul. Długa 16,

00-238 Warszawa, tel. 22 635 92 85, fax 22 887 50 32, e-mail: nia@nia.org.pl

Redakcja Aptekarza Polskiego:

Redaktor Wydawca – mgr farm. Michał Grzegorzcyk; **Redaktor Naczelny** – Zbigniew Solarz;

Zastępca Redaktora Naczelnego, Konsultant farmaceutyczny – dr n. farm. Tomasz Baj;

Sekretarz redakcji, Webmaster witryny www.aptekarzpolski.pl – mgr farm. Olga Sierpniowska.

e-mail: olga@aptekarzpolski.pl

okładka: Fragment witrażu *Dotyk... wiatru* mgr farm. Jolanty Trela