

# „Wierzę, że czas wielkich emocji pisany jest każdemu. Chęć ich wyrażenia poprowadziła mnie do świata magii: gry światła i kolorów”

Jolanta Trela

Taki zapis pozostawiłam na swojej stronie internetowej: [www.trejola.pl](http://www.trejola.pl). Wewnętrzny niepokój, nadmiar energii, emocje dały początek mojemu zainteresowaniu sztuką kolorowych szkielek.

Moja przygoda z witrażem rozpoczęła się w 2006 roku.

Pierwsze próby tworzenia, poparte teorią z lektur, potwierdziły moje dobre wyczucie kolorów, właściwe łączenie barw. To zachęcało do dalszej pracy. Technikę poprawiałam podczas warsztatów easy-Art. Tam poznałam tajniki sztuki witrażowniczej i takich samych entuzjastów witrażu jak ja.

Kolorowy świat magii stał się moim udziałem. Zabawa w kolory, zabawa światłem zachwycała i zachwyca mnie niezmiennie.



Samotność

Dobiega piąty rok mojej szklanej pasji - tworzenia witraży techniką Tiffany'ego\*. Już wiem, że choć pasja dopadła mnie nieoczekiwanie, to pozostanie na długo. I choć z wykształcenia jestem farmaceutką, to malowane szkłem obrazy są sposobem na wyrażenie siebie i dzielenie się tym, o czym opowiedzieć słowami jest trudno. To taki mój „osobisty dotyk sztuki”.

Mam za sobą pierwsze emocje związane z prezentowaniem moich prac. Uczestniczyłam dwukrotnie w Festiwalu Nauki, Techniki i Sztuki w Łodzi w 2008 i 2010 roku. Wystawiałam swoje prace, rozmawiałam z przybyłymi gośćmi. Pozostało we mnie dużo pięknych wspomnień. Witraże mają tajemniczą siłę przyciągania, zmieniają się w zależności



Oczekiwanie

ści od pory dnia i padającego na nie światła, to żywe obrazy, to emocje zaklęte w szkłe, to historie, które „szkiełkiem się toczą”. Tytuły prac: Zawieranie, Bardziej niż...lubić, Miłość...kontrabasisty, Tęsknota za...błękitem, Przywiązanie, Oczekiwanie, Rozczarowanie, Samotność, Wspomnienie, Bliskość... to ludzkie emocje, to opowieści wielu z nas.

W 2009 roku w Warszawie i w 2010 roku w Łodzi uczestniczyłam w Festiwalu Sztuki i Rękodzieła Artchannel. Zostałam zaproszona do współtworzenia ekspozycji przez witrażystów-profesjonalistów z easy-Art. Zaproszenie przyjął jako wyróżnienie. Moje prace towarzyszyły pięknym, nowoczesnym witrażo-obrazom. To kolejna miła przygoda. Przełamaliśmy stereotyp, iż witraż to tylko przesłanie sakralne. Daliśmy dowód na to, że może być piękną ozdobą każdego wnętrza.

Mój dom jest pełen witraży, pełen zaklętych w szkłe emocji. Co dzień światło bawi się kolorem, co dzień cieszy moje oczy. To niepowtarzalny klimat.

W 2009 roku powstała moja strona internetowa: [www.trejola.pl](http://www.trejola.pl), na której umieszczam kolejne prace prezentując je w różnym oświetleniu. Pokazuję jak



*Irysy*



*Zawirowanie*

bardzo witraż jest zmienny, jak bardzo podporządkowany światłu.

Inspiracji poszukuję wszędzie, w naturze i w sztuce, każde spotkanie, każde nowe wydarzenie



*Roztańczone miasto*

może stać się tematem do kolejnej pracy. Uważnie obserwuję, uważnie wsłuchuję się w głosy świata pełnego tajemnic poruszających wyobraźnię. I choć nie jestem artystką z wykształcenia, to moja sztuka tworzenia daje mi poczucie siły i wyjątkowości.

Do tworzenia witraży używam różnego rodzaju szkła, przezrystego i opalowego, gładkiego i z widoczną fakturą. Uczę się go nadal. Już wiem, że umiejętność dobierania kolorów, jak i łączenia różnych rodzajów szkła daje fantastyczne efekty. Czasami mnie, jako twórcę, zadziwia i zaskakuje końcowy rezultat. To też wyzwala emocje.



*Miłość kontrabasisty*

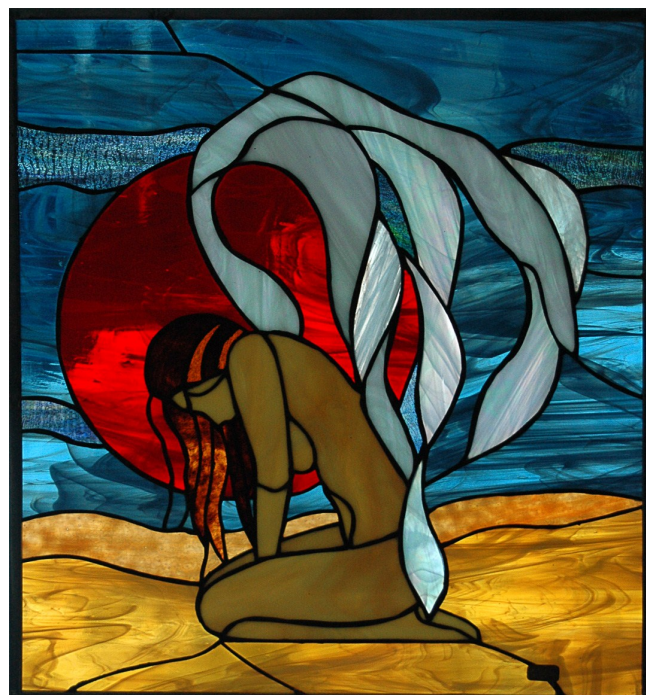
Początkowo zachwycały mnie witraże o kolorach czystych, całkowicie przejrzystych dla światła. Są piękne gdy światło przez nie przenika, w nocy tracą kolory... gasną. Użycie szkła opalonych budzi je do życia. W odbitym wewnętrznym świetle stają się obrazami. Są piękne inaczej. Warto tego doświadczyć.

Różnorodność tematyczna moich prac: kwiaty, motyle, abstrakcje, anioły, kobiety...itd. świadczy o wielkich możliwościach materiału szklanego, który choć twardy i zimny, rękoma witrażysty pozwala tworzyć prace ciepłe, radosne, czasem smutne i refleksyjne.

Mam swój mały KOLOROWY ŚWIAT TWORZENIA. To zaledwie 9 m<sup>2</sup> bez okien. Powoli, bardzo powoli dojrzewam do zmian. Zmiany dotyczą nie tylko pracowni. Mam już za sobą trudny etap rozstań z kolejnymi witrażami, do wszystkich byłam bardzo przywiązana, nie potrafiłam oddać ich w obce



*Bliskość*



*Rozczarowanie*

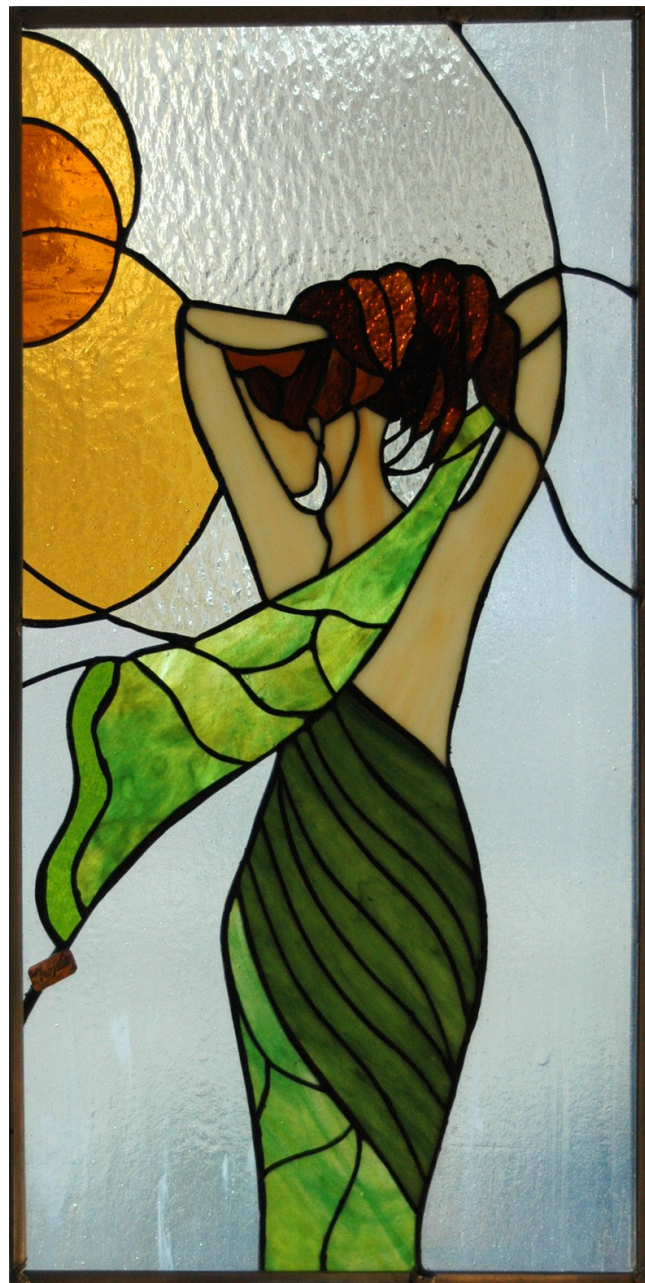


*Tęsknota za ... błękitem*

ręce. Obecnie przekazuję je przyjaciółom, to podarunek przyjmowany z radością. Ważne jest nie tylko to, że osobiście go wykonałam, ale przede wszystkim, że malowałam go sercem, bo zgodnie z sentencją Oscara Wilde'a „Nie istnieje nic takiego czego by sztuka nie mogła wyrazić”.

[www.trejola.pl](http://www.trejola.pl)

*\* technika Tiffany'ego, polega na wycinaniu kawałeczków kolorowego szkła, dokładnie według szablonu, szlifowaniu i oklejaniu brzegów taśmą miedzianą, a następnie łączeniu całości za pomocą lutowania cyną.*



*Wspomnienie*